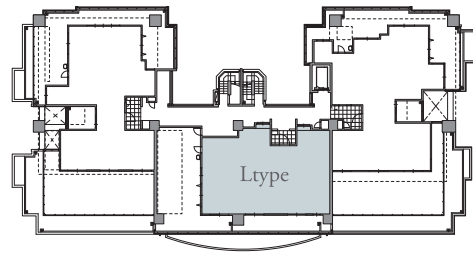


L type

4LDK

合計面積 134.87㎡ (40.79坪)
 専有面積 99.93㎡ (30.22坪)
 バルコニー面積 31.19㎡ (9.43坪)
 ポーチ面積 3.75㎡ (1.13坪)
 ルーフバルコニー面積 38.52㎡ (11.65坪)



	K	L	M			
14F	A	G	C	D	H	F
13F	A	G	C	D	H	F
12F	A	G	C	D	H	F
11F	A	G	C	D	H	F
10F	A	G	C	D	H	F
9F	A	G	C	D	H	F
8F	A	G	C	D	H	F
7F	A	G	C	D	H	F
6F	A	G	C	D	H	F
5F	A	B	C	D	E	F1
4F	A	B	C	D	E	F1
3F	A	B	C2	D1	E	F1
2F	I	B	C1	ロビー エレベーター	E1	J
1F	駐車場		駐輪場	エントランス	駐車場	

3面採光の最上階住戸。
 南東面にレイアウトしたLDKは2面採光で、明るさに包まれる空間です。
 シューズクロークをはじめ、ウォークインクローゼットなど、十分な収納スペースを確保。
 キッチン勝手口や浴室窓など、快適性を高める工夫をちりばめました。

