

Mtype

4LDK

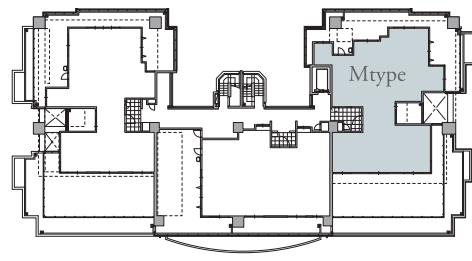
合計面積 157.44㎡ (47.62坪)

専有面積 120.12㎡ (36.33坪)

バルコニー面積 31.11㎡ (9.41坪)

ポーチ面積 6.21㎡ (1.87坪)

ルーフバルコニー面積 77.07㎡ (23.31坪)



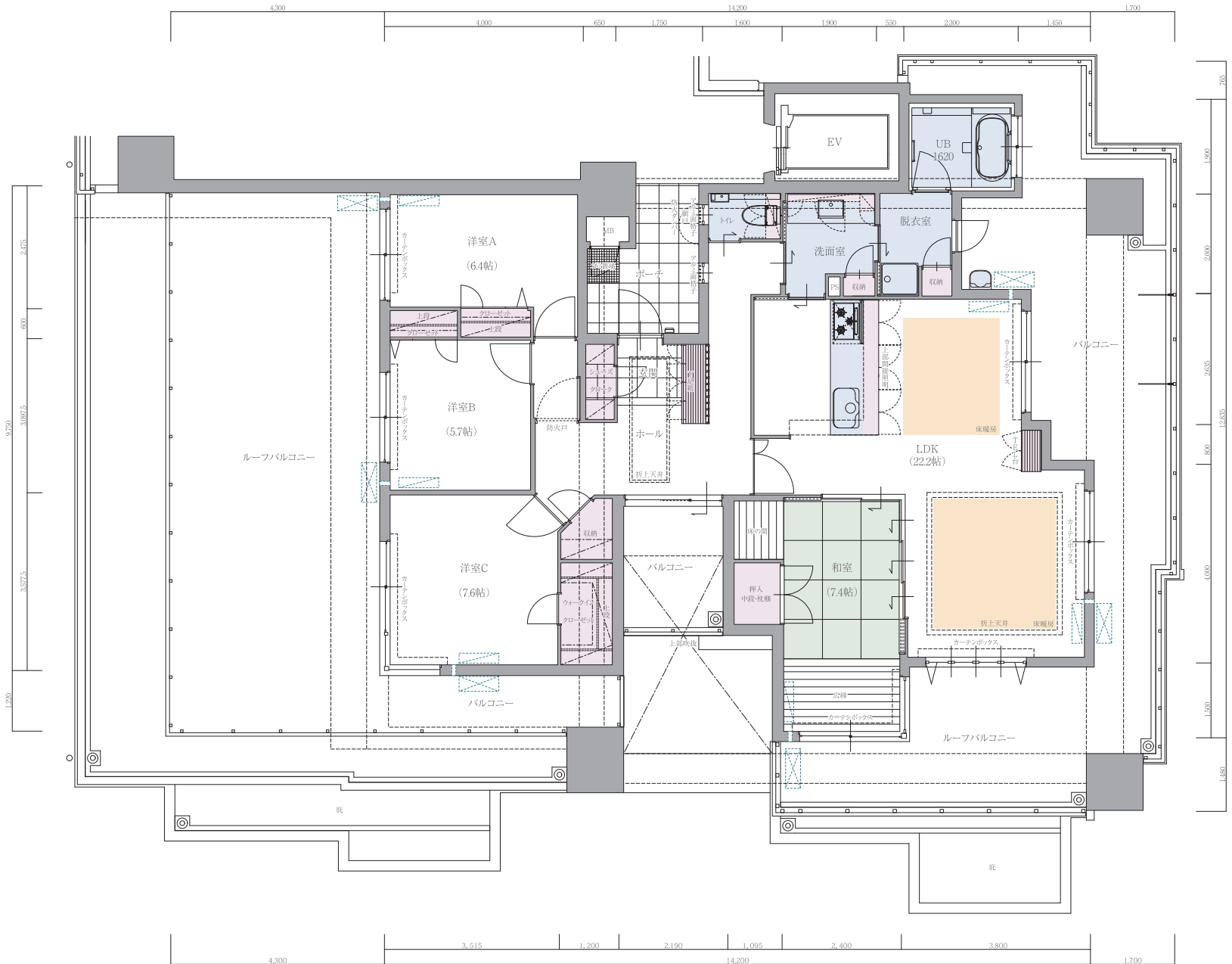
	K		L		M	
14F	A	G	C	D	H	F
13F	A	G	C	D	H	F
12F	A	G	C	D	H	F
11F	A	G	C	D	H	F
10F	A	G	C	D	H	F
9F	A	G	C	D	H	F
8F	A	G	C	D	H	F
7F	A	G	C	D	H	F
6F	A	G	C	D	H	F
5F	A	B	C	D	E	F1
4F	A	B	C	D	E	F1
3F	A	B	C2	D1	E	F1
2F	I	B	C1	ロビー エレベーター	E1	J
1F	駐車場		駐輪場	エントランス	駐車場	

戸建感覚の贅沢な広さを実現した最上階角住戸。

LDKとすべての居室がルーフバルコニーに面しており、光と開放感があふれています。

和室の床の間や広縁、脱衣室、十分な収納スペースなど、

ゆとりと快適性に満ちた暮らしを叶えるライフステージです。



scale ≒ 1/115